



# 电动尾门（推杆）

## 安装说明书

安装产品前请仔细阅读本安装说明书

适配车型：智能双杆电动尾门适配 16+款奔驰 E 级（5.0T）  
产品编号：PW021403  
零件号：5002077  
版本：A/0



## 电动尾门安装注意事项：

- 1、为了安全和确保产品正常使用，由销售本产品的专业工作人员或经过培训人员安装，切勿私自拆卸本机，以免造成本产品损坏及事故发生；
- 2、装车前的注意事项：
  - 1) 与客户沟通：咨询车主尾门是否加装过或改装过，如加装尾灯罩/装饰板/音响等使原车尾门增加重量超过 2KG，则不能安装该产品；
  - 2) 启动发动机，检查并确保：汽车各仪表盘针指显示正常及无故障报警，车内门边开关、遥控钥匙按键灵敏并正常使用，尾门开、关状态能在仪表盘上显示等，如发现有异常及时告知客户；
  - 3) 保持发动机开启一段时间，确保电瓶有电以便保证电动尾门能够运行；
  - 4) 关闭发动机，检查并确保：汽车内、外表面完好，原车尾门无左右缝隙大小、高低台阶；
  - 5) 检查并确保该套电动尾门配件清单的种类、数量齐全；
  - 6) 安装人员取下身上所携带的金属物品等硬物；
- 3、装车中的注意事项：
  - 1) 拆下的汽车组件一定要保管好，对可能刮花原车的地方采用贴美纹纸、隔珍珠棉等方式进行保护；
  - 2) 穿线时，防止尾门/原车线束被划破出现短路的潜在风险；连接线路时，连接头一定要做好绝缘并预留一定的活动空间；各部件需固定牢固；
  - 3) 安装拉线电动尾门的连接档块时，确保能自由活动；
  - 4) 连线顺序：各部件先连接，再连常电，最后插 ECU；
- 4、汽车的清洁、整理：
  - 1) 安装过程留下的杂物及时处理，不要留在车内；
  - 2) 对汽车内饰、外观有弄脏的，用干净的布清洁干净；
- 5、汽车启动状态下，请勿插拔各连接部件的接头，以免插拔时损坏原车或部件。



**特别注意：正极取电只能接保险丝位置，螺丝柱位置正极有锁车休眠风险**

## 安装说明书免责声明：




- 1、本安装说明书的图片仅供安装方法参考；
  - 2、非专业人员或未经培训人员安装的，且未按本安装说明书要求、步骤安装的，出现异常或事故，本公司不负任何责任；
- 本安装说明书最终解释权归广东东箭汽车科技股份有限公司；





# 电动尾门配件清单：

安装步骤	安装所需配件							
	编号	零件名称	数量	图片	编号	零件名称	数量	图片
安装撑杆	①	撑杆	2		②	下支架组件-左	1	
		右上支架组件	1			上支架夹紧支架-右	1	
	③	左上支架组件	1		④	上支架夹紧支架-左	1	
	⑤	下支架组件-右	1					
安装门锁	①	大垫圈 D6	2		②	内六角沉头螺钉 M6_20	2	
	③	门锁垫板组	1		④	锁扣组	1	
	⑤	魔术贴	1		⑥	驱动盒	1	
	⑦	六角法兰面螺母 M6	2					
标准件包	①	T型螺栓	2		②	六角平头铆螺母 M8x21	4	
	③	弹簧垫圈 D6	5		④	弹簧垫圈 D8	8	
	⑤	六角法兰面螺母 M6	9		⑥	六角螺母 M8	8	

	⑦	内六角平圆头螺钉 M6_16	2		⑧	六角头螺栓 M8_25	2	
	⑨	内六角平圆头螺钉 M8_25	8		⑩	大垫圈 D6	3	
	⑪	内六角沉头螺钉 M8_25	2					
安装零部件	①	ECU 总成	1		②	ECU 固定支架	1	
	③	扎带	10		④	T 型线夹	2	
	⑤	保险丝 中号	1		⑥	开关	1	
	⑦	门锁转接线	1		⑧	蜂鸣器	1	
	⑨	CAN 线	1		⑩	电机线	1	
	⑪	电源线	1		⑫	功能开关线	1	
	⑬	驱动盒线束	1		⑭	开关底座	1	

## 电动尾门安装工具清单

	工具名称	数量	图片	编号	工具名称	数量	图片
①	工具箱	1		②	工具刀	1	
③	美纹纸	1		④	电工胶布	1	

⑤	撬板	1		⑥	万用表	1	
⑦	试电笔	1		⑧	斜口钳	1	

ECU 插头示意图



## 安装步骤一：安装门锁





1.4 安装门锁垫板组,用两颗内六角沉头螺钉 M6\_20 平行拧紧



1.5 安装锁扣组,用两颗大垫圈 D6、六角法兰面螺母 M6 平行拧紧,安装时根据开关门的缝隙上下移动锁扣调整至合适位置;



1.6 如图示魔术贴贴在驱动盒上



1.7 把驱动盒固定在右侧钣金内,防止松动、异响



1.8 用扎带把箭头位置的拉线固定好,防止拉线与盖板、钣金摩擦;

## 安装步骤二：安装支架、撑杆(左右两边对称安装)



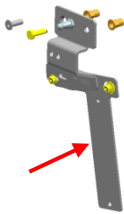
2.1 把右边内侧装饰件拆下,并妥善保管好,后续还原安装;(箭头)



2.2 拆原车气弹簧 把原车右边气弹簧拆卸; 注意防止尾门掉下;



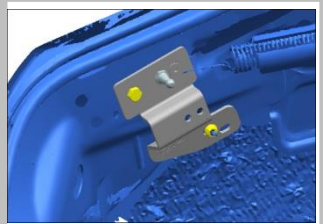
2.3 安装下支架右: 用箭头位置螺栓柱定位安装下支架右,用六角法兰面螺母 M6、弹簧垫圈安装



2.4 右边安装下支架时,先把 ECU 支架装上,如图示意用 1 颗六角头螺栓 M8\_25 内六角沉头螺钉 M8\_25,平行拧紧,



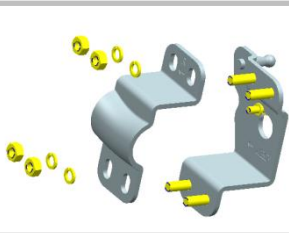
2.5 安装上支架右 如图示意支架已安装好



2.6 安装上支架左 如图示意支架已安装好



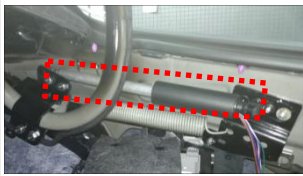
2.7 安装上支架右：装上支架时，先用内六角平圆头螺钉 M6 16 螺钉把上支架固定，再装夹紧支架



2.8 如图示意安装上支架夹紧支架-右、右上支架组件，用 4 颗内六角平圆头螺钉 M8 25、弹簧垫圈、六角螺母 M8 平行拧紧



2.9 如图示意，右上支架已安装好，对称安装另一边支架



2.10 安装撑杆：把撑杆总成两头分别卡进方向头，轻轻按压让其卡进即可，同时把弹簧复原



2.11 弹簧装回去的时候，要反个方向装，如图示意正确安装

## 安装步骤三：布线、接线



3.1 拆卸上门锁盖板，然后把线束如虚线穿到上门锁盖板



3.2 拆卸塑料扣，原车摇臂上的塑料件拆下，把 2 扎布线束（接开关、接门锁信号）从尾箱左侧沿着摇臂延伸到上门锁



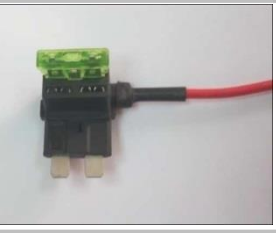
3.3 把 2 扎布线束（接开关、接门锁信号）延伸到尾箱上门锁扣处，延伸线用胶布或扎带固定好；（虚线）



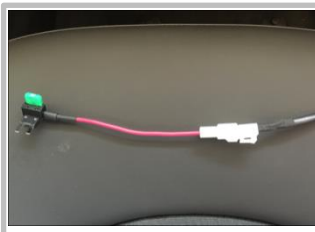
3.4 拆开尾箱右侧装饰板，在内侧接正极，CAN 信号，(CAN-L/CAN-H 信号)，负极均在右侧内部完成接线



3.5 拆开黑色原车线束连接器模块



3.6 正极取电方法一：保险丝正极插入正极接口内



3.7 正极取电方法一 如图示意接正极取电器，用我司正极插头插进原车保险盒内



3.8 正极取电方法一 用我司正极插头插进原车保险盒内



3.9 CAN 信号：在此连接器模块上找到原车线束



3.10 CAN 信号：把信号线引到尾箱右侧位置此黄色原车连接器，用于连接原车信号线；



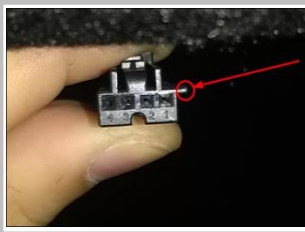
3.11 CAN 信号：我司绿色线接原车棕红线；我司绿黑线接原车棕色线，用线夹夹紧；



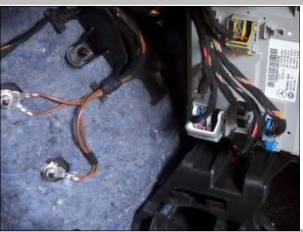
3.12 接尾门信号：在尾门上门锁扣位置找到原车信号；



3.13 接尾门信号：如图原车门锁信号插头，用我司转接插头对插安装



3.14 接尾门信号：割去原车门锁插头防呆胶部分（如图所示红圈部分）

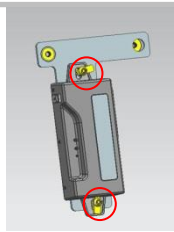


3.15 接负极：在右侧装饰板内找到螺丝，把我们的负极线搭上，松动螺母不用拆下，卡紧后再还原拧紧螺母

## 安装步骤四：安装零部件、还原内饰



4.1 连接 ECU，待所有线束插好，最后插电源线插头



4.2 如图示意安装在右侧 ECU 支架上，用 2 个弹簧垫圈 D6、2 个大垫圈 D6、4 个六角螺母 M6、2 个 T 型螺栓平行拧紧





4.4 如图示意安装 ECU 在尾门右侧内部此位置



4.5 **安装开关按钮**：预留出安装开关的线束长度，把原车扶手塑料件拆下；



4.6 **安装开关按钮**：换上我司配的开关底座，把开关装上；



4.7 **安装蜂鸣器**：与 ECU 接头对接，并把蜂鸣器装在装饰板内空旷处



4.8 检查安装的螺钉是否全部锁紧，检查所有拆卸的装饰件是否全部还原锁紧，安装完成

御品<sup>®</sup>  
STYLE<sup>®</sup>  
LUXURIES

本安装说明书所有权归广东东箭汽车科技股份有限公司所有，未经本公司预先书面同意，严禁复制全部或部分内容作为商业用途。

地 址：广东省佛山新城乐从大道西B333号

邮 编：528000

电 话：0757-28082613/0757-28082629

网 址：[www.dongjiancorp.com](http://www.dongjiancorp.com)